

# MYNET.BLUE <sup>3</sup> LINEE



Associazione Nazionale  
**INGEGNERI**

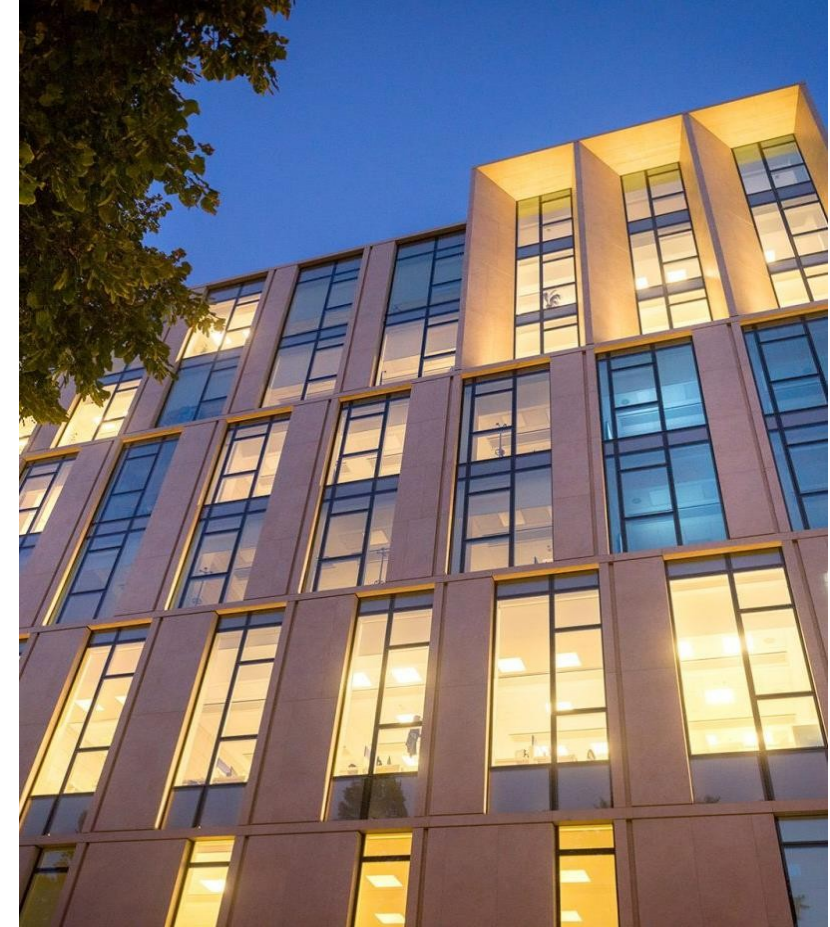
Convenzione per l'Associazione Nazionale Ingegneri

# Chi siamo

Mynet.blue è un prodotto di proprietà di **Blue Health Center**, un'innovativa società che offre soluzioni digitali per orientare, organizzare ed erogare prestazioni sanitarie a prezzi agevolati, disponibili ovunque e in qualsiasi momento. **Controllata al 100% da Blue Assistance**, società di servizi di Reale Group, che da 30 anni vanta un rapporto diretto con il mondo medico-sanitario. **Blue Assistance** ha maturato un'esperienza distintiva nell'ambito della salute e dell'assistenza alla persona, alla famiglia e ai loro beni.



**FALGAR Srl** nasce nel 1999 come società di consulenza assicurativa ed assistenziale ed è **distributore ufficiale di Blue Assistance** (REALE GROUP).



# I numeri welfare in Italia

Fonte: rapporto RBM Censis 2018 e studio «Care 4giver» di Jointly.

**154 MILIARDI**

**Spesa sanitaria complessiva**

**Di cui 40 MILIARDI**

**per cure private nel 2018 (+ 9,6% dal 2013)**

+ di 1 lavoratore su 3 si occupa di un familiare non autosufficiente: il 33% sostiene costi privatamente e il 25% accede al sistema pubblico.

Secondo Istat, quasi 1 cittadino su 4 ha più di 65 anni.

**691 €**

**l'esborso privato medio a cittadino**

**900 €**

**Stima esborso medio nel 2025**

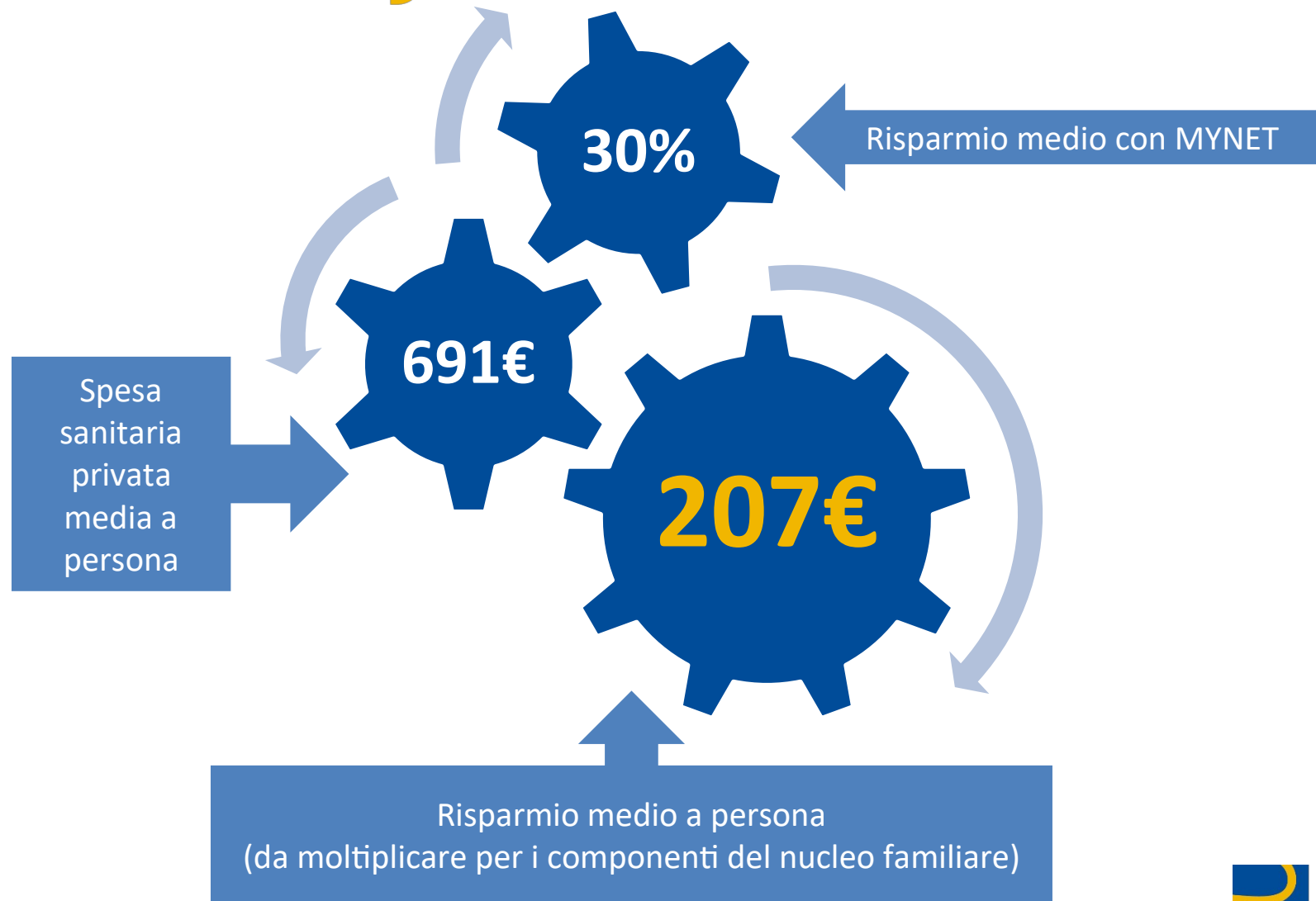
**Oltre 11 MILIONI**

**di Italiani rinunciano alle cure mediche**

**675.000 persone**

**si indebitano o intaccano i risparmi o hanno venduto casa.**

# Il risparmio con mynet.blue



UN SERVIZIO SEMPLICE CHE PERMETTE L'ACCESSO A STRUTTURE SANITARIE, ODONTOIATRICHE E FISIOTERICHE D'ECCELLENZA A TARIFFE AGEVOLATE



### ***Linea Odontoiatrica***

1.900 Centri Odontoiatrici che applicano un tariffario di convenzione, risparmio medio del 40%



### ***Linea Sanitaria***

1.300 cliniche e poliambulatori per effettuare accertamenti diagnostici, visite specialistiche, interventi chirurgici con sconti medi sulle prestazioni del 20%



### ***Linea Fisioterapica***

Più di 450 Fisioterapisti selezionati per il livello di qualità delle erogazioni che offrono la propria professionalità con tariffe calmierate del 25%

# Funzionamento



Accesso tramite il sito [www.mynet.blue](http://www.mynet.blue) con un **PIN personale unico**. Dal secondo accesso sarà sufficiente inserire User e Password



**Accessi illimitati** per tutta la durata di validità del PIN con **estensione al nucleo familiare**.



**Scelta del professionista** di volta in volta, sulla base della vicinanza ed esigenze.



Stampa del **voucher da presentare in struttura** per il riconoscimento dei benefici garantiti dal servizio.

# Dettaglio dei servizi



# Linea Odontoiatrica



1.900 CENTRI ODONTOIATRICI CONVENZIONATI IN TUTTA ITALIA



RISPARMIO FINO AL 70%





# NOMENCLATORE TARIFFARIO: LINEA ODONTOIATRICA

mynet.blue

	Tariffa media di mercato	Tariffa Network Convenzionato	Percentuale di Sconto
<b>Ablazione semplice del tartaro (detartrasi)</b>	80,00 €	35,00 €	<b>56%</b>
<b>Otturazione in composito o amalgama</b>	100,00 €	65,00 €	<b>35%</b>
<b>Devitalizzazione molare</b>	277,00 €	200,00 €	<b>28%</b>
<b>Radiografia endorale</b>	30,00 €	12,00 €	<b>60%</b>
<b>Protesi parziale definitiva in resina o ceramica</b>	900,00 €	400,00 €	<b>55%</b>
<b>Applicazione topica di fluoro (fluoroprofilassi)</b>	35,00 €	15,00 €	<b>57%</b>
<b>Sigillatura (per ogni dente)</b>	93,00 €	25,00 €	<b>73%</b>
<b>Estrazione semplice di dente o radice</b>	90,00 €	50,00 €	<b>40%</b>
<b>Riparazione protesi</b>	150,00 €	60,00 €	<b>60%</b>
<b>Corona protesica provvisoria semplice in resina o armata</b>	100,00 €	40,00 €	<b>40%</b>

*I dati riportati a fondo blu sono certificati da una ricerca di Altroconsumo. Le restanti voci riportano il confronto tra i costi medi di mercato e le tariffe fisse applicate dal network convenzionato*

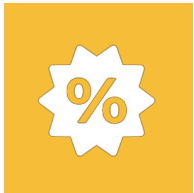
# Linea Sanitaria



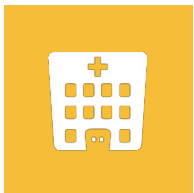
**1.300 CLINICHE E POLIAMBULATORI IN TUTTA ITALIA**  
per effettuare accertamenti diagnostici, visite specialistiche,  
interventi chirurgici



**TEMPI RAPIDI DI PRENOTAZIONE**



**SCONTO MEDIO SULLE PRESTAZIONI DEL 20%**



**ACCESSO A STRUTTURE DI ECCELLENZA**

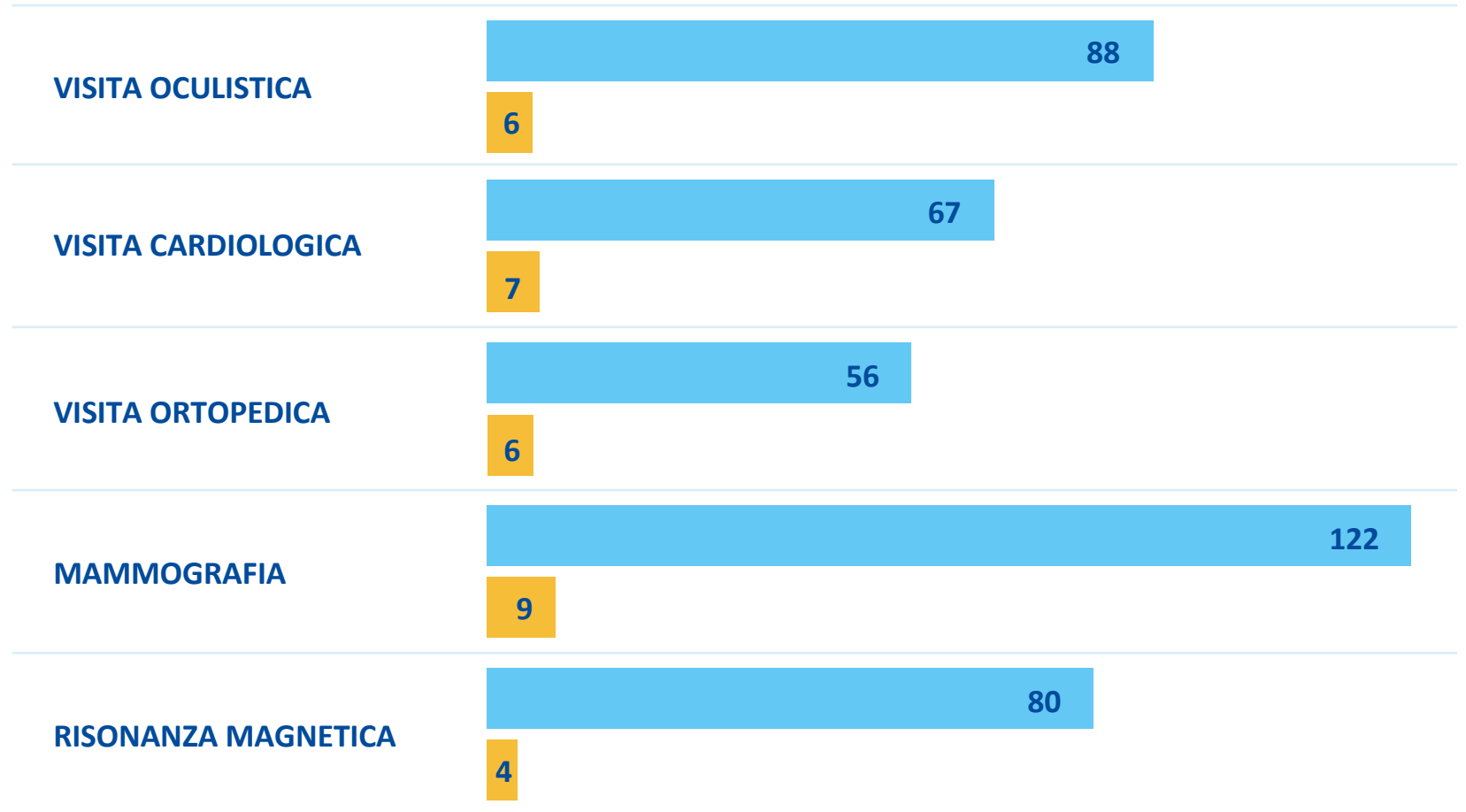


# Linea Sanitaria – tempi di prenotazione



GIORNI NEL PUBBLICO

GIORNI NEL PRIVATO



# Linea fisioterapica



**+450 FISIOTERAPISTI CONVENZIONATI IN TUTTA ITALIA**  
che operano in regime di qualità controllata, per effettuare  
cure fisioterapiche, riabilitative, manuali e strumentali



**AMPIA SCELTA DI PROFESSIONISTI**  
per soddisfare al meglio le proprie esigenze



**RISPARMIO MINIMO GARANTITO DEL 25%**  
**SULLE PRESTAZIONI PRINCIPALI**  
È possibile consultare online le prestazioni e le relative tariffe



# Fisioterapia - Nomenclatore/Tariffario

## PRESTAZIONI OBBLIGATORIE

Esempi	Percentuale di risparmio*
Visita/consulenza	≥ 25%
Rieducazione neuromotoria	≥ 25%
Rieducazione motoria	≥ 25%
Massoterapia distrettuale/riflessogena	≥ 25%
Bendaggi funzionali	≥ 25%

## PRESTAZIONI NON OBBLIGATORIE

Esempi	Percentuale di risparmio*
Tecarterapia	≥ 10%
Linfodrenaggio	≥ 10%
Laserterapia antalgica	≥ 10%
Ultrasuonoterapia	≥ 10%
Magnetoterapia	≥ 10%

# I vantaggi

- Eliminazione tempi di attesa SSN
- Qualità del servizio privato
- Riduzione dei costi
- Comodità nella scelta del centro
- Capillarità dei centri
- Praticità del sistema Web.
- Consulenza professionale



# mynet.blue

*Mynet.blue è un prodotto di proprietà di Blue Health Center,  
società controllata al 100% da Blue Assistance S.p.A.*

*Distribuito da:*

# FALGAR

Consulenze assicurative e assistenziali

**FALGAR**  
Consulenze assicurative e assistenziali

  
Associazione Nazionale  
**INGEGNERI**

 **BLUE**  
ASSISTANCE